

**CARTÓRIO DISTRIBUIDOR, CONTADOR, PARTIDOR, DEPOSITÁRIO PÚBLICO E
AVALIADOR JUDICIAL**

COMARCA DE CASCAVEL – ESTADO DO PARANÁ

BEL. RODRIGO TIMÓTHEO TABORDA
DISTRIBUIDOR PÚBLICO

AVENIDA TANCREDO NEVES, 2320 – EDIFÍCIO DO FÓRUM – CEP: 85.804-260
FONE: (45)3326-4479 – CNPJ:00.322.048/0001-16

AUTOS nº0010692-47.2018.8.16.0021 – FOTOS DO IMÓVEL



**CARTÓRIO DISTRIBUIDOR, CONTADOR, PARTIDOR, DEPOSITÁRIO PÚBLICO E
AVALIADOR JUDICIAL**

COMARCA DE CASCAVEL – ESTADO DO PARANÁ

BEL. RODRIGO TIMÓTHEO TABORDA
DISTRIBUIDOR PÚBLICO

AVENIDA TANCREDO NEVES, 2320 – EDIFÍCIO DO FÓRUM – CEP: 85.804-260
FONE: (45)3326-4479 – CNPJ:00.322.048/0001-16

AUTOS nº0010692-47.2018.8.16.0021 – FOTOS DO IMÓVEL



**CARTÓRIO DISTRIBUIDOR, CONTADOR, PARTIDOR, DEPOSITÁRIO PÚBLICO E
AVALIADOR JUDICIAL**

COMARCA DE CASCAVEL – ESTADO DO PARANÁ

BEL. RODRIGO TIMÓTHEO TABORDA
DISTRIBUIDOR PÚBLICO

AVENIDA TANCREDO NEVES, 2320 – EDIFÍCIO DO FÓRUM – CEP: 85.804-260
FONE: (45)3326-4479 – CNPJ:00.322.048/0001-16

AUTOS nº0010692-47.2018.8.16.0021 – FOTOS DO IMÓVEL



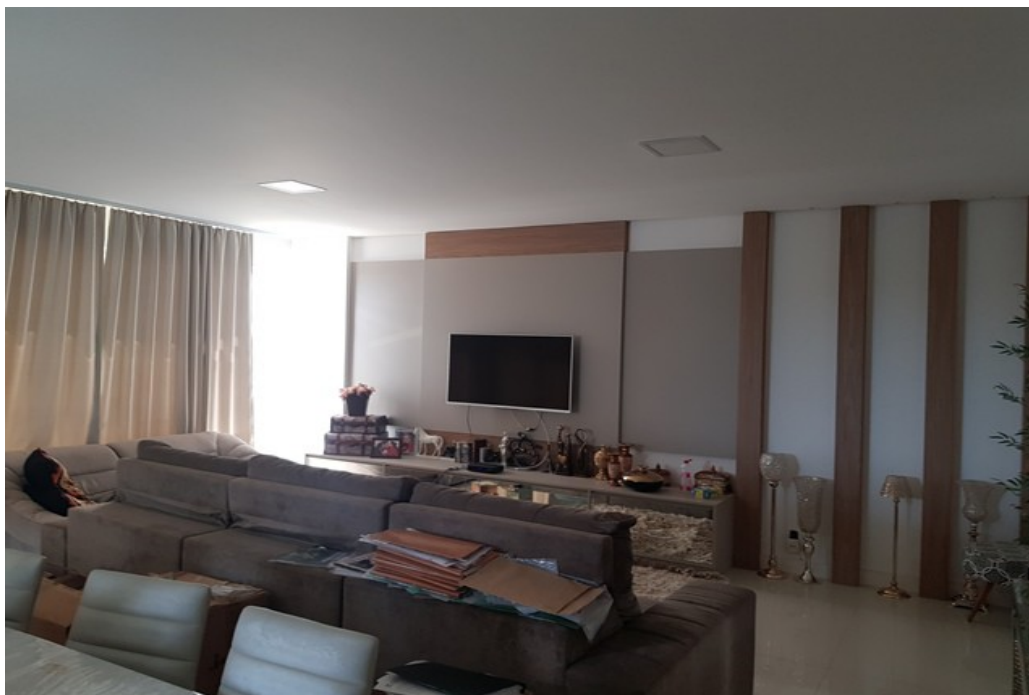
**CARTÓRIO DISTRIBUIDOR, CONTADOR, PARTIDOR, DEPOSITÁRIO PÚBLICO E
AVALIADOR JUDICIAL**

COMARCA DE CASCAVEL – ESTADO DO PARANÁ

BEL. RODRIGO TIMÓTHEO TABORDA
DISTRIBUIDOR PÚBLICO

AVENIDA TANCREDO NEVES, 2320 – EDIFÍCIO DO FÓRUM – CEP: 85.804-260
FONE: (45)3326-4479 – CNPJ:00.322.048/0001-16

AUTOS nº0010692-47.2018.8.16.0021 – FOTOS DO IMÓVEL



**CARTÓRIO DISTRIBUIDOR, CONTADOR, PARTIDOR, DEPOSITÁRIO PÚBLICO E
AVALIADOR JUDICIAL**

COMARCA DE CASCAVEL – ESTADO DO PARANÁ

BEL. RODRIGO TIMÓTHEO TABORDA
DISTRIBUIDOR PÚBLICO

AVENIDA TANCREDO NEVES, 2320 – EDIFÍCIO DO FÓRUM – CEP: 85.804-260
FONE: (45)3326-4479 – CNPJ:00.322.048/0001-16

AUTOS nº0010692-47.2018.8.16.0021 – FOTOS DO IMÓVEL



**CARTÓRIO DISTRIBUIDOR, CONTADOR, PARTIDOR, DEPOSITÁRIO PÚBLICO E
AVALIADOR JUDICIAL**

COMARCA DE CASCAVEL – ESTADO DO PARANÁ

BEL. RODRIGO TIMÓTHEO TABORDA
DISTRIBUIDOR PÚBLICO

AVENIDA TANCREDO NEVES, 2320 – EDIFÍCIO DO FÓRUM – CEP: 85.804-260
FONE: (45)3326-4479 – CNPJ:00.322.048/0001-16

AUTOS nº0010692-47.2018.8.16.0021 – FOTOS DO IMÓVEL



**CARTÓRIO DISTRIBUIDOR, CONTADOR, PARTIDOR, DEPOSITÁRIO PÚBLICO E
AVALIADOR JUDICIAL**

COMARCA DE CASCAVEL – ESTADO DO PARANÁ

BEL. RODRIGO TIMÓTHEO TABORDA
DISTRIBUIDOR PÚBLICO

AVENIDA TANCREDO NEVES, 2320 – EDIFÍCIO DO FÓRUM – CEP: 85.804-260
FONE: (45)3326-4479 – CNPJ:00.322.048/0001-16

AUTOS nº0010692-47.2018.8.16.0021 – FOTOS DO IMÓVEL



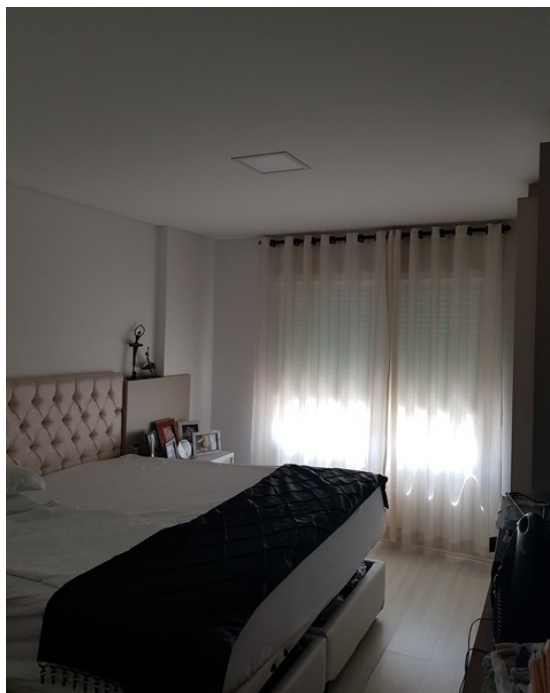
**CARTÓRIO DISTRIBUIDOR, CONTADOR, PARTIDOR, DEPOSITÁRIO PÚBLICO E
AVALIADOR JUDICIAL**

COMARCA DE CASCAVEL – ESTADO DO PARANÁ

BEL. RODRIGO TIMÓTHEO TABORDA
DISTRIBUIDOR PÚBLICO

AVENIDA TANCREDO NEVES, 2320 – EDIFÍCIO DO FÓRUM – CEP: 85.804-260
FONE: (45)3326-4479 – CNPJ:00.322.048/0001-16

AUTOS nº0010692-47.2018.8.16.0021 – FOTOS DO IMÓVEL



**CARTÓRIO DISTRIBUIDOR, CONTADOR, PARTIDOR, DEPOSITÁRIO PÚBLICO E
AVALIADOR JUDICIAL**

COMARCA DE CASCAVEL – ESTADO DO PARANÁ

BEL. RODRIGO TIMÓTHEO TABORDA
DISTRIBUIDOR PÚBLICO

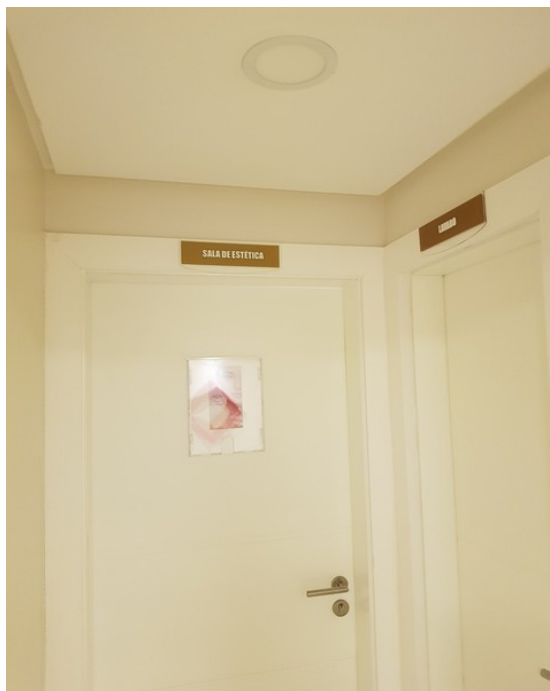
AVENIDA TANCREDO NEVES, 2320 – EDIFÍCIO DO FÓRUM – CEP: 85.804-260
FONE: (45)3326-4479 – CNPJ:00.322.048/0001-16

AUTOS nº0010692-47.2018.8.16.0021 – FOTOS DO IMÓVEL



**CARTÓRIO DISTRIBUIDOR, CONTADOR, PARTIDOR, DEPOSITÁRIO PÚBLICO E
AVALIADOR JUDICIAL**
COMARCA DE CASCAVEL – ESTADO DO PARANÁ
BEL. RODRIGO TIMÓTHEO TABORDA
DISTRIBUIDOR PÚBLICO
AVENIDA TANCREDO NEVES, 2320 – EDIFÍCIO DO FÓRUM – CEP: 85.804-260
FONE: (45)3326-4479 – CNPJ:00.322.048/0001-16

AUTOS nº0010692-47.2018.8.16.0021 – FOTOS DO IMÓVEL



**CARTÓRIO DISTRIBUIDOR, CONTADOR, PARTIDOR, DEPOSITÁRIO PÚBLICO E
AVALIADOR JUDICIAL**

COMARCA DE CASCAVEL – ESTADO DO PARANÁ

BEL. RODRIGO TIMÓTHEO TABORDA
DISTRIBUIDOR PÚBLICO

AVENIDA TANCREDO NEVES, 2320 – EDIFÍCIO DO FÓRUM – CEP: 85.804-260
FONE: (45)3326-4479 – CNPJ:00.322.048/0001-16

AUTOS nº0010692-47.2018.8.16.0021 – FOTOS DO IMÓVEL



**CARTÓRIO DISTRIBUIDOR, CONTADOR, PARTIDOR, DEPOSITÁRIO PÚBLICO E
AVALIADOR JUDICIAL**
COMARCA DE CASCAVEL – ESTADO DO PARANÁ
BEL. RODRIGO TIMÓTHEO TABORDA
DISTRIBUIDOR PÚBLICO
AVENIDA TANCREDO NEVES, 2320 – EDIFÍCIO DO FÓRUM – CEP: 85.804-260
FONE: (45)3326-4479 – CNPJ:00.322.048/0001-16

AUTOS nº0010692-47.2018.8.16.0021 – FOTOS DO IMÓVEL



**CARTÓRIO DISTRIBUIDOR, CONTADOR, PARTIDOR, DEPOSITÁRIO PÚBLICO E
AVALIADOR JUDICIAL**

COMARCA DE CASCAVEL – ESTADO DO PARANÁ

BEL. RODRIGO TIMÓTHEO TABORDA
DISTRIBUIDOR PÚBLICO

AVENIDA TANCREDO NEVES, 2320 – EDIFÍCIO DO FÓRUM – CEP: 85.804-260
FONE: (45)3326-4479 – CNPJ:00.322.048/0001-16

AUTOS nº0010692-47.2018.8.16.0021 – FOTOS DO IMÓVEL



**CARTÓRIO DISTRIBUIDOR, CONTADOR, PARTIDOR, DEPOSITÁRIO PÚBLICO E
AVALIADOR JUDICIAL**
COMARCA DE CASCAVEL – ESTADO DO PARANÁ
BEL. RODRIGO TIMÓTHEO TABORDA
DISTRIBUIDOR PÚBLICO
AVENIDA TANCREDO NEVES, 2320 – EDIFÍCIO DO FÓRUM – CEP: 85.804-260
FONE: (45)3326-4479 – CNPJ:00.322.048/0001-16

AUTOS nº0010692-47.2018.8.16.0021 – FOTOS DO IMÓVEL

