

**CARTÓRIO DISTRIBUIDOR, CONTADOR, PARTIDOR, DEPOSITÁRIO PÚBLICO E
AVALIADOR JUDICIAL**

COMARCA DE CASCAVEL – ESTADO DO PARANÁ

BEL. RODRIGO TIMÓTHEO TABORDA
DISTRIBUIDOR PÚBLICO

AVENIDA TANCREDO NEVES, 2320 – EDIFÍCIO DO FÓRUM – CEP: 85.804-260
FONE: (45)3326-4479 – CNPJ:00.322.048/0001-16

AUTOS nº0001088-57.2021.8.16.0021 – FOTOS DOS IMÓVEIS



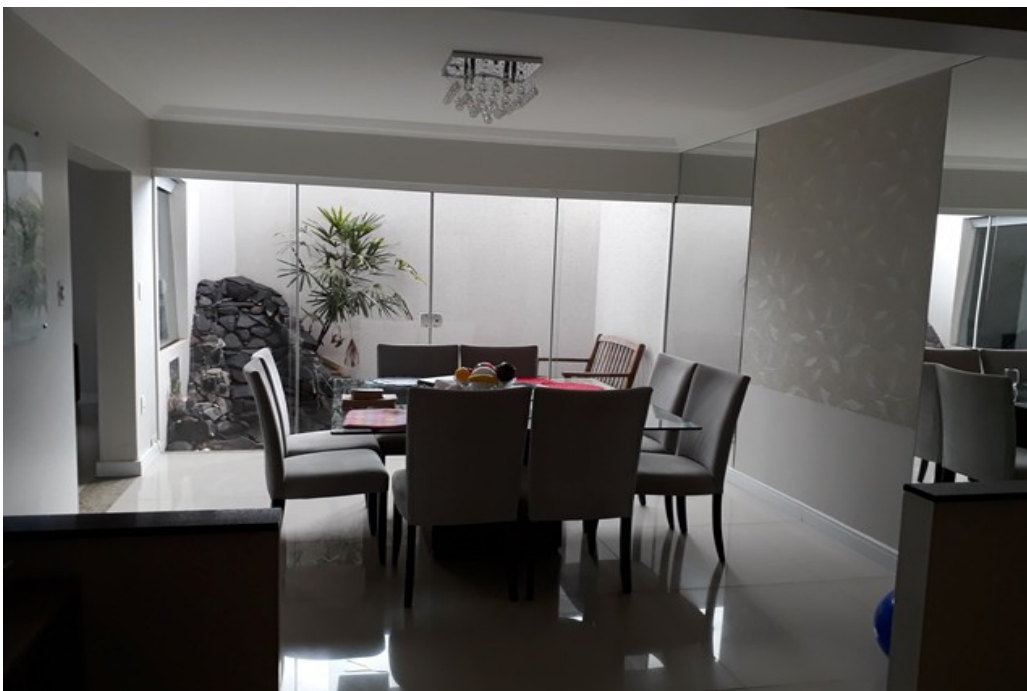
**CARTÓRIO DISTRIBUIDOR, CONTADOR, PARTIDOR, DEPOSITÁRIO PÚBLICO E
AVALIADOR JUDICIAL**

COMARCA DE CASCAVEL – ESTADO DO PARANÁ

BEL. RODRIGO TIMÓTHEO TABORDA
DISTRIBUIDOR PÚBLICO

AVENIDA TANCREDO NEVES, 2320 – EDIFÍCIO DO FÓRUM – CEP: 85.804-260
FONE: (45)3326-4479 – CNPJ:00.322.048/0001-16

AUTOS n°0001088-57.2021.8.16.0021 – FOTOS DOS IMÓVEIS



**CARTÓRIO DISTRIBUIDOR, CONTADOR, PARTIDOR, DEPOSITÁRIO PÚBLICO E
AVALIADOR JUDICIAL**

COMARCA DE CASCAVEL – ESTADO DO PARANÁ

BEL. RODRIGO TIMÓTHEO TABORDA
DISTRIBUIDOR PÚBLICO

AVENIDA TANCREDO NEVES, 2320 – EDIFÍCIO DO FÓRUM – CEP: 85.804-260
FONE: (45)3326-4479 – CNPJ:00.322.048/0001-16

AUTOS nº0001088-57.2021.8.16.0021 – FOTOS DOS IMÓVEIS



**CARTÓRIO DISTRIBUIDOR, CONTADOR, PARTIDOR, DEPOSITÁRIO PÚBLICO E
AVALIADOR JUDICIAL**

COMARCA DE CASCAVEL – ESTADO DO PARANÁ

BEL. RODRIGO TIMÓTHEO TABORDA
DISTRIBUIDOR PÚBLICO

AVENIDA TANCREDO NEVES, 2320 – EDIFÍCIO DO FÓRUM – CEP: 85.804-260
FONE: (45)3326-4479 – CNPJ:00.322.048/0001-16

AUTOS nº0001088-57.2021.8.16.0021 – FOTOS DOS IMÓVEIS



**CARTÓRIO DISTRIBUIDOR, CONTADOR, PARTIDOR, DEPOSITÁRIO PÚBLICO E
AVALIADOR JUDICIAL**

COMARCA DE CASCAVEL – ESTADO DO PARANÁ

BEL. RODRIGO TIMÓTHEO TABORDA
DISTRIBUIDOR PÚBLICO

AVENIDA TANCREDO NEVES, 2320 – EDIFÍCIO DO FÓRUM – CEP: 85.804-260
FONE: (45)3326-4479 – CNPJ:00.322.048/0001-16

AUTOS nº0001088-57.2021.8.16.0021 – FOTOS DOS IMÓVEIS



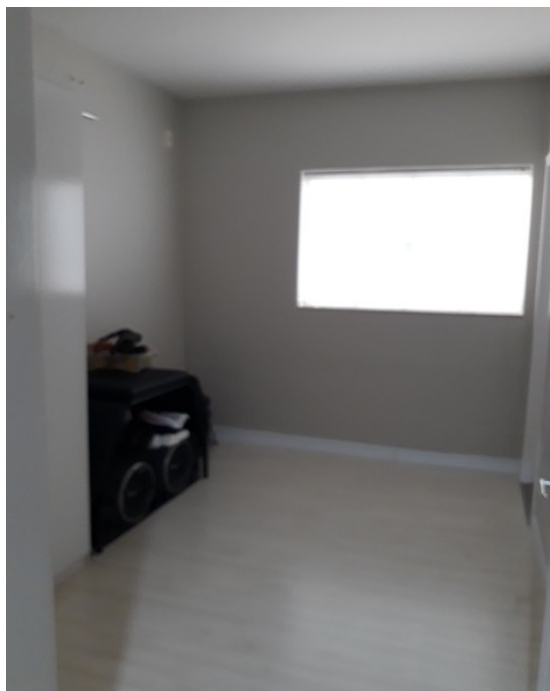
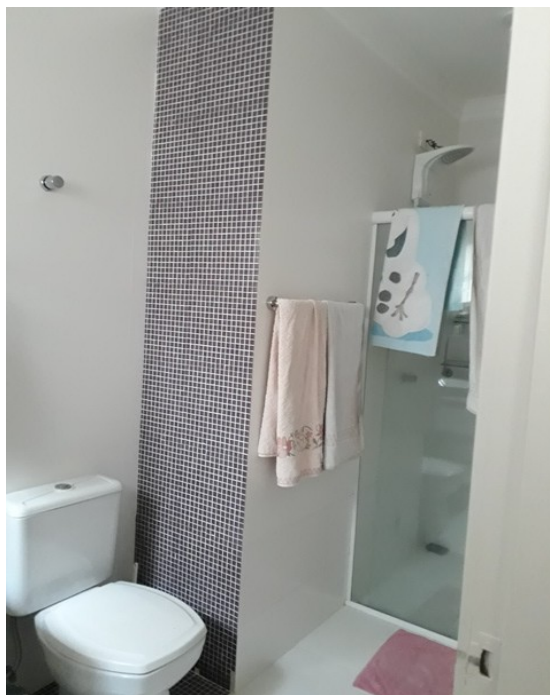
**CARTÓRIO DISTRIBUIDOR, CONTADOR, PARTIDOR, DEPOSITÁRIO PÚBLICO E
AVALIADOR JUDICIAL**

COMARCA DE CASCAVEL – ESTADO DO PARANÁ

BEL. RODRIGO TIMÓTHEO TABORDA
DISTRIBUIDOR PÚBLICO

AVENIDA TANCREDO NEVES, 2320 – EDIFÍCIO DO FÓRUM – CEP: 85.804-260
FONE: (45)3326-4479 – CNPJ:00.322.048/0001-16

AUTOS nº0001088-57.2021.8.16.0021 – FOTOS DOS IMÓVEIS



**CARTÓRIO DISTRIBUIDOR, CONTADOR, PARTIDOR, DEPOSITÁRIO PÚBLICO E
AVALIADOR JUDICIAL**

COMARCA DE CASCAVEL – ESTADO DO PARANÁ

BEL. RODRIGO TIMÓTHEO TABORDA
DISTRIBUIDOR PÚBLICO

AVENIDA TANCREDO NEVES, 2320 – EDIFÍCIO DO FÓRUM – CEP: 85.804-260
FONE: (45)3326-4479 – CNPJ:00.322.048/0001-16

AUTOS nº0001088-57.2021.8.16.0021 – FOTOS DOS IMÓVEIS



**CARTÓRIO DISTRIBUIDOR, CONTADOR, PARTIDOR, DEPOSITÁRIO PÚBLICO E
AVALIADOR JUDICIAL**

COMARCA DE CASCAVEL – ESTADO DO PARANÁ

BEL. RODRIGO TIMÓTHEO TABORDA
DISTRIBUIDOR PÚBLICO

AVENIDA TANCREDO NEVES, 2320 – EDIFÍCIO DO FÓRUM – CEP: 85.804-260
FONE: (45)3326-4479 – CNPJ:00.322.048/0001-16

AUTOS nº0001088-57.2021.8.16.0021 – FOTOS DOS IMÓVEIS



**CARTÓRIO DISTRIBUIDOR, CONTADOR, PARTIDOR, DEPOSITÁRIO PÚBLICO E
AVALIADOR JUDICIAL**

COMARCA DE CASCAVEL – ESTADO DO PARANÁ

BEL. RODRIGO TIMÓTHEO TABORDA
DISTRIBUIDOR PÚBLICO

AVENIDA TANCREDO NEVES, 2320 – EDIFÍCIO DO FÓRUM – CEP: 85.804-260
FONE: (45)3326-4479 – CNPJ:00.322.048/0001-16

AUTOS nº0001088-57.2021.8.16.0021 – FOTOS DOS IMÓVEIS



**CARTÓRIO DISTRIBUIDOR, CONTADOR, PARTIDOR, DEPOSITÁRIO PÚBLICO E
AVALIADOR JUDICIAL**

COMARCA DE CASCAVEL – ESTADO DO PARANÁ

BEL. RODRIGO TIMÓTHEO TABORDA
DISTRIBUIDOR PÚBLICO

AVENIDA TANCREDO NEVES, 2320 – EDIFÍCIO DO FÓRUM – CEP: 85.804-260
FONE: (45)3326-4479 – CNPJ:00.322.048/0001-16

AUTOS nº0001088-57.2021.8.16.0021 – FOTOS DOS IMÓVEIS



**CARTÓRIO DISTRIBUIDOR, CONTADOR, PARTIDOR, DEPOSITÁRIO PÚBLICO E
AVALIADOR JUDICIAL**

COMARCA DE CASCAVEL – ESTADO DO PARANÁ

BEL. RODRIGO TIMÓTHEO TABORDA
DISTRIBUIDOR PÚBLICO

AVENIDA TANCREDO NEVES, 2320 – EDIFÍCIO DO FÓRUM – CEP: 85.804-260
FONE: (45)3326-4479 – CNPJ:00.322.048/0001-16

AUTOS nº0001088-57.2021.8.16.0021 – FOTOS DOS IMÓVEIS



**CARTÓRIO DISTRIBUIDOR, CONTADOR, PARTIDOR, DEPOSITÁRIO PÚBLICO E
AVALIADOR JUDICIAL**

COMARCA DE CASCAVEL – ESTADO DO PARANÁ

BEL. RODRIGO TIMÓTHEO TABORDA
DISTRIBUIDOR PÚBLICO

AVENIDA TANCREDO NEVES, 2320 – EDIFÍCIO DO FÓRUM – CEP: 85.804-260
FONE: (45)3326-4479 – CNPJ:00.322.048/0001-16

AUTOS nº0001088-57.2021.8.16.0021 – FOTOS DOS IMÓVEIS



**CARTÓRIO DISTRIBUIDOR, CONTADOR, PARTIDOR, DEPOSITÁRIO PÚBLICO E
AVALIADOR JUDICIAL**

COMARCA DE CASCAVEL – ESTADO DO PARANÁ

BEL. RODRIGO TIMÓTHEO TABORDA
DISTRIBUIDOR PÚBLICO

AVENIDA TANCREDO NEVES, 2320 – EDIFÍCIO DO FÓRUM – CEP: 85.804-260
FONE: (45)3326-4479 – CNPJ:00.322.048/0001-16

AUTOS n°0001088-57.2021.8.16.0021 – FOTOS DOS IMÓVEIS



**CARTÓRIO DISTRIBUIDOR, CONTADOR, PARTIDOR, DEPOSITÁRIO PÚBLICO E
AVALIADOR JUDICIAL**

COMARCA DE CASCAVEL – ESTADO DO PARANÁ

BEL. RODRIGO TIMÓTHEO TABORDA
DISTRIBUIDOR PÚBLICO

AVENIDA TANCREDO NEVES, 2320 – EDIFÍCIO DO FÓRUM – CEP: 85.804-260
FONE: (45)3326-4479 – CNPJ:00.322.048/0001-16

AUTOS nº0001088-57.2021.8.16.0021 – FOTOS DOS IMÓVEIS



**CARTÓRIO DISTRIBUIDOR, CONTADOR, PARTIDOR, DEPOSITÁRIO PÚBLICO E
AVALIADOR JUDICIAL**
COMARCA DE CASCAVEL – ESTADO DO PARANÁ
BEL. RODRIGO TIMÓTHEO TABORDA
DISTRIBUIDOR PÚBLICO
AVENIDA TANCREDO NEVES, 2320 – EDIFÍCIO DO FÓRUM – CEP: 85.804-260
FONE: (45)3326-4479 – CNPJ:00.322.048/0001-16

AUTOS nº0001088-57.2021.8.16.0021 – FOTOS DOS IMÓVEIS



**CARTÓRIO DISTRIBUIDOR, CONTADOR, PARTIDOR, DEPOSITÁRIO PÚBLICO E
AVALIADOR JUDICIAL**

COMARCA DE CASCAVEL – ESTADO DO PARANÁ

BEL. RODRIGO TIMÓTHEO TABORDA
DISTRIBUIDOR PÚBLICO

AVENIDA TANCREDO NEVES, 2320 – EDIFÍCIO DO FÓRUM – CEP: 85.804-260
FONE: (45)3326-4479 – CNPJ:00.322.048/0001-16

AUTOS nº0001088-57.2021.8.16.0021 – FOTOS DOS IMÓVEIS



**CARTÓRIO DISTRIBUIDOR, CONTADOR, PARTIDOR, DEPOSITÁRIO PÚBLICO E
AVALIADOR JUDICIAL**

COMARCA DE CASCAVEL – ESTADO DO PARANÁ

BEL. RODRIGO TIMÓTHEO TABORDA
DISTRIBUIDOR PÚBLICO

AVENIDA TANCREDO NEVES, 2320 – EDIFÍCIO DO FÓRUM – CEP: 85.804-260
FONE: (45)3326-4479 – CNPJ:00.322.048/0001-16

AUTOS nº0001088-57.2021.8.16.0021 – FOTOS DOS IMÓVEIS



**CARTÓRIO DISTRIBUIDOR, CONTADOR, PARTIDOR, DEPOSITÁRIO PÚBLICO E
AVALIADOR JUDICIAL**

COMARCA DE CASCAVEL – ESTADO DO PARANÁ

BEL. RODRIGO TIMÓTHEO TABORDA
DISTRIBUIDOR PÚBLICO

AVENIDA TANCREDO NEVES, 2320 – EDIFÍCIO DO FÓRUM – CEP: 85.804-260
FONE: (45)3326-4479 – CNPJ:00.322.048/0001-16

AUTOS nº 0001088-57.2021.8.16.0021 – FOTOS DOS IMÓVEIS



**CARTÓRIO DISTRIBUIDOR, CONTADOR, PARTIDOR, DEPOSITÁRIO PÚBLICO E
AVALIADOR JUDICIAL**
COMARCA DE CASCAVEL – ESTADO DO PARANÁ
BEL. RODRIGO TIMÓTHEO TABORDA
DISTRIBUIDOR PÚBLICO
AVENIDA TANCREDO NEVES, 2320 – EDIFÍCIO DO FÓRUM – CEP: 85.804-260
FONE: (45)3326-4479 – CNPJ:00.322.048/0001-16

AUTOS nº 0001088-57.2021.8.16.0021 – FOTOS DOS IMÓVEIS



**CARTÓRIO DISTRIBUIDOR, CONTADOR, PARTIDOR, DEPOSITÁRIO PÚBLICO E
AVALIADOR JUDICIAL**

COMARCA DE CASCAVEL – ESTADO DO PARANÁ

BEL. RODRIGO TIMÓTHEO TABORDA
DISTRIBUIDOR PÚBLICO

AVENIDA TANCREDO NEVES, 2320 – EDIFÍCIO DO FÓRUM – CEP: 85.804-260
FONE: (45)3326-4479 – CNPJ:00.322.048/0001-16

AUTOS nº 0001088-57.2021.8.16.0021 – FOTOS DOS IMÓVEIS



**CARTÓRIO DISTRIBUIDOR, CONTADOR, PARTIDOR, DEPOSITÁRIO PÚBLICO E
AVALIADOR JUDICIAL**

COMARCA DE CASCAVEL – ESTADO DO PARANÁ

BEL. RODRIGO TIMÓTHEO TABORDA
DISTRIBUIDOR PÚBLICO

AVENIDA TANCREDO NEVES, 2320 – EDIFÍCIO DO FÓRUM – CEP: 85.804-260
FONE: (45)3326-4479 – CNPJ:00.322.048/0001-16

AUTOS nº0001088-57.2021.8.16.0021 – FOTOS DOS IMÓVEIS



**CARTÓRIO DISTRIBUIDOR, CONTADOR, PARTIDOR, DEPOSITÁRIO PÚBLICO E
AVALIADOR JUDICIAL**
COMARCA DE CASCAVEL – ESTADO DO PARANÁ
BEL. RODRIGO TIMÓTHEO TABORDA
DISTRIBUIDOR PÚBLICO
AVENIDA TANCREDO NEVES, 2320 – EDIFÍCIO DO FÓRUM – CEP: 85.804-260
FONE: (45)3326-4479 – CNPJ:00.322.048/0001-16

AUTOS nº0001088-57.2021.8.16.0021 – FOTOS DOS IMÓVEIS



**CARTÓRIO DISTRIBUIDOR, CONTADOR, PARTIDOR, DEPOSITÁRIO PÚBLICO E
AVALIADOR JUDICIAL**

COMARCA DE CASCAVEL – ESTADO DO PARANÁ

BEL. RODRIGO TIMÓTHEO TABORDA
DISTRIBUIDOR PÚBLICO

AVENIDA TANCREDO NEVES, 2320 – EDIFÍCIO DO FÓRUM – CEP: 85.804-260
FONE: (45)3326-4479 – CNPJ:00.322.048/0001-16

AUTOS nº0001088-57.2021.8.16.0021 – FOTOS DOS IMÓVEIS



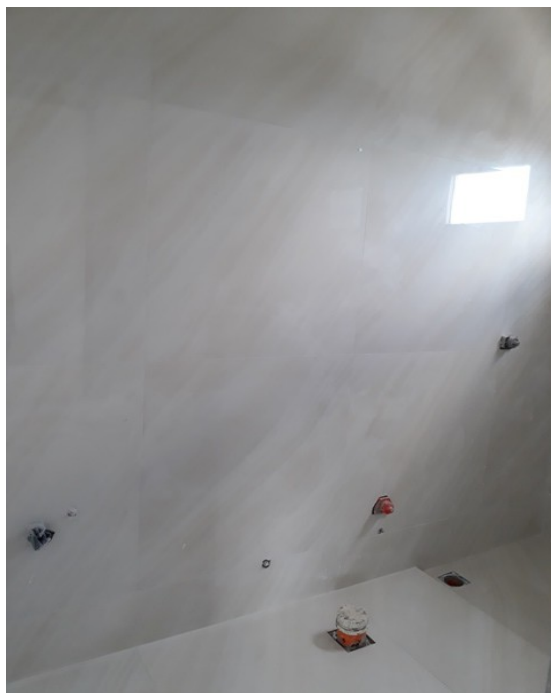
**CARTÓRIO DISTRIBUIDOR, CONTADOR, PARTIDOR, DEPOSITÁRIO PÚBLICO E
AVALIADOR JUDICIAL**

COMARCA DE CASCAVEL – ESTADO DO PARANÁ

BEL. RODRIGO TIMÓTHEO TABORDA
DISTRIBUIDOR PÚBLICO

AVENIDA TANCREDO NEVES, 2320 – EDIFÍCIO DO FÓRUM – CEP: 85.804-260
FONE: (45)3326-4479 – CNPJ:00.322.048/0001-16

AUTOS nº0001088-57.2021.8.16.0021 – FOTOS DOS IMÓVEIS



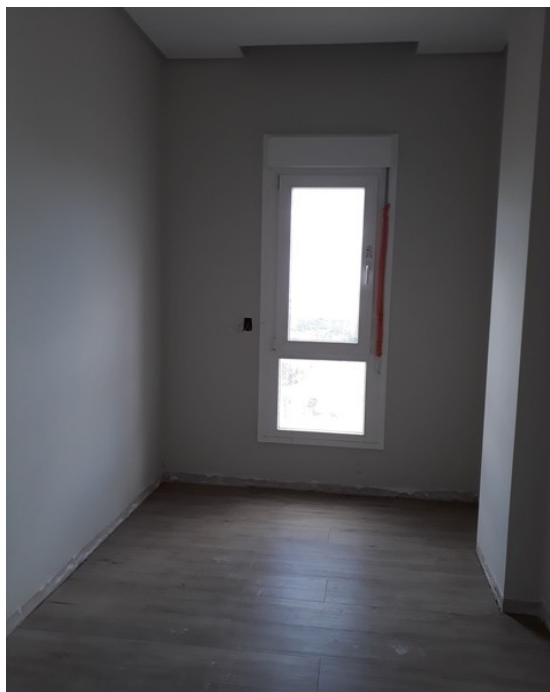
**CARTÓRIO DISTRIBUIDOR, CONTADOR, PARTIDOR, DEPOSITÁRIO PÚBLICO E
AVALIADOR JUDICIAL**

COMARCA DE CASCAVEL – ESTADO DO PARANÁ

BEL. RODRIGO TIMÓTHEO TABORDA
DISTRIBUIDOR PÚBLICO

AVENIDA TANCREDO NEVES, 2320 – EDIFÍCIO DO FÓRUM – CEP: 85.804-260
FONE: (45)3326-4479 – CNPJ:00.322.048/0001-16

AUTOS nº0001088-57.2021.8.16.0021 – FOTOS DOS IMÓVEIS



**CARTÓRIO DISTRIBUIDOR, CONTADOR, PARTIDOR, DEPOSITÁRIO PÚBLICO E
AVALIADOR JUDICIAL**

COMARCA DE CASCAVEL – ESTADO DO PARANÁ

BEL. RODRIGO TIMÓTHEO TABORDA
DISTRIBUIDOR PÚBLICO

AVENIDA TANCREDO NEVES, 2320 – EDIFÍCIO DO FÓRUM – CEP: 85.804-260
FONE: (45)3326-4479 – CNPJ:00.322.048/0001-16

AUTOS nº 0001088-57.2021.8.16.0021 – FOTOS DOS IMÓVEIS

